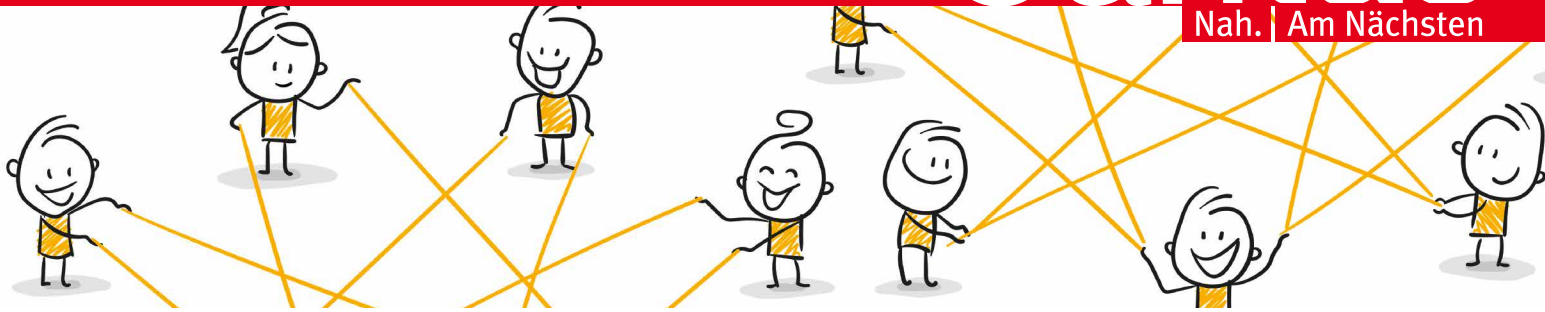


Jahresbericht 2021

basierend auf dem Schuljahr 2020/21

Caritas

Nah. | Am Nächsten



Jugendsozialarbeit an Schulen (JaS)
Caritas-Dienste im Landkreis München

Jugendsozialarbeit an Schulen (JaS)	Zielgruppe
<p>Grundschule an der Ganghoferstraße Hans-Carossa-Straße 2 85716 Unterschleißheim Tel. 089/ 31009-5105 andrea.kelle@caritasmuenchen.de</p>	<p>Alle Schülerinnen und Schüler der Grundschule an der Ganghoferstraße, deren Familie sowie die Lehrkräfte. Im Schuljahr 2020/21 waren dies 299 Schülerinnen und Schüler. Der Migrationsanteil lag bei 53%.</p>
<p>Grundschule an der Johann-Schmid-Straße Johann-Schmid-Straße 11 85716 Unterschleißheim Tel. 089/ 31 566 946 tanja.baumann@caritasmuenchen.de anika.poepsel@caritasmuenchen.de</p>	<p>Alle Schülerinnen und Schüler der Grundschule an der Johann-Schmid-Straße, deren Familie sowie die Lehrkräfte. Im Schuljahr 2020/21 waren dies 312 Schülerinnen und Schüler. Der Migrationsanteil lag bei 23%.</p>

Gefördert durch:

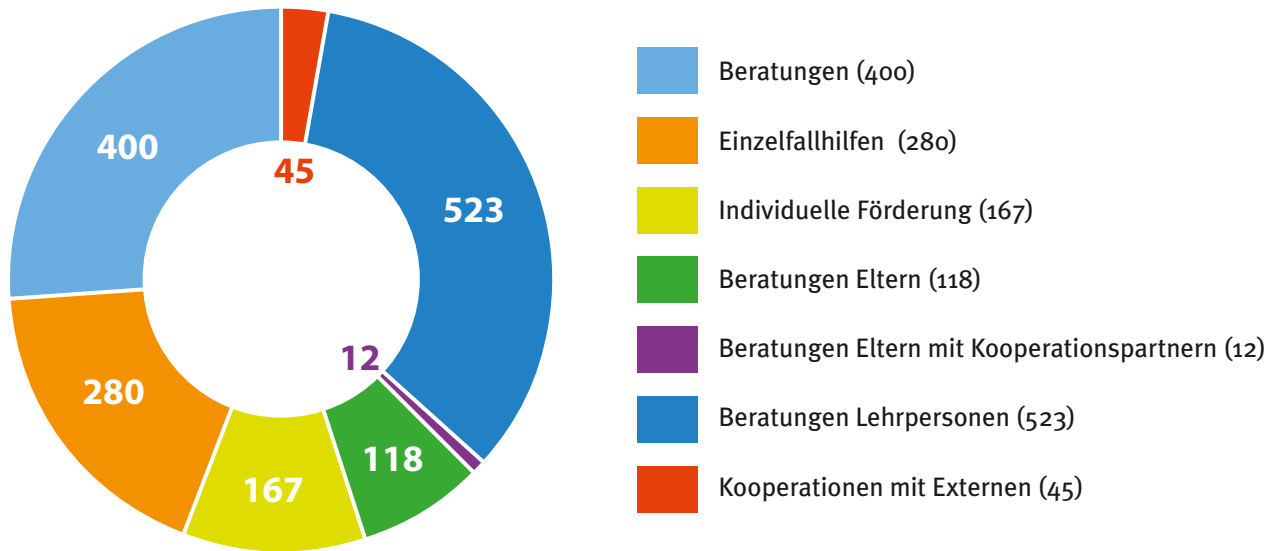


Kreisgeschäftsführung:
Matthias Hilzensauer

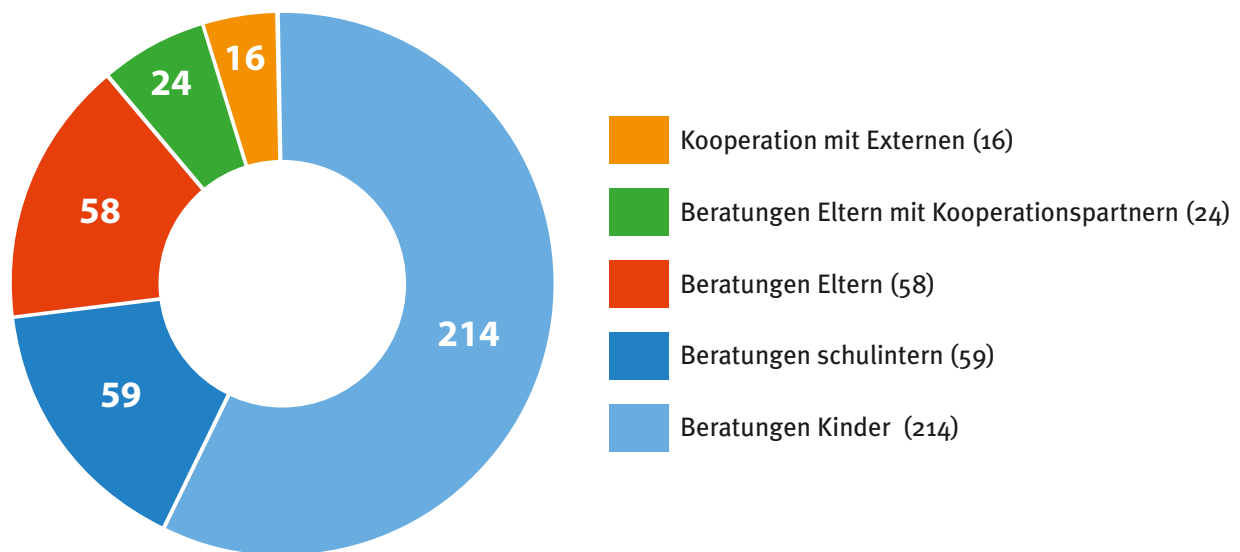
Weiter Informationen finden Sie unter:
www.caritas-landkreis-muenchen.de

Zahlen der Jugendsozialarbeit an Schulen (JaS)

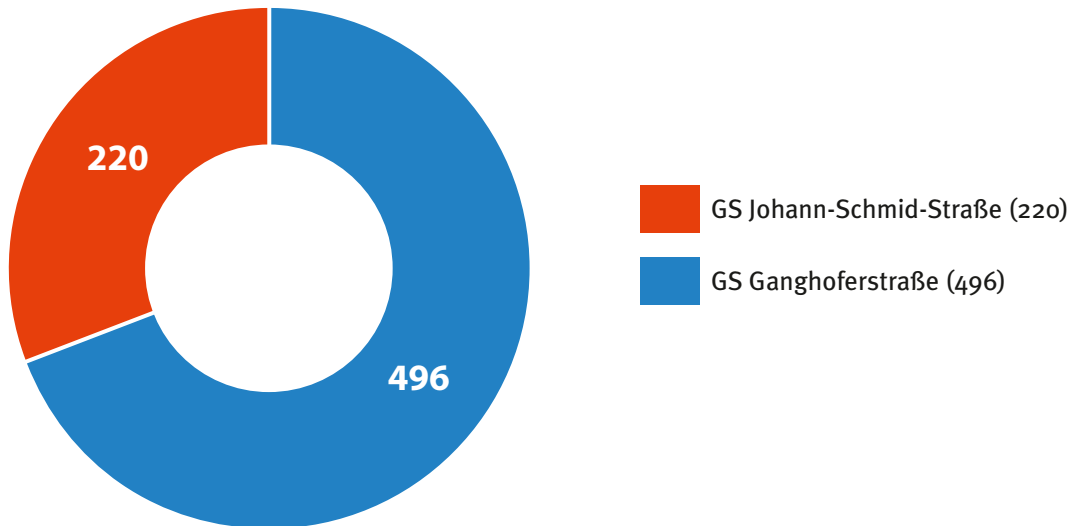
Beratungen - GS Ganghoferstraße (Anzahl Termine)



Beratungen - GS Johann-Schmid-Straße (Anzahl Termine)



Schulstunden für Projekte



Jugendsozialarbeit an Schulen (JaS)

Jugendsozialarbeit an Schulen (JaS) hilft allen Schülerinnen und Schülern einer Schule soziale Benachteiligungen auszugleichen und individuelle Beeinträchtigungen zu überwinden. Der Fokus liegt hierbei auf der Förderung von Sozialkompetenz, Projektarbeit in allen Jahrgangsstufen, Einzelfallhilfe und Beratung von Schülerinnen und Schülern, deren Familien und den Lehrkräften der jeweiligen Schule. Dabei kommt die überwiegende Arbeitszeit der pädagogischen Arbeit mit den Schülerinnen und Schülern zugute.

Jugendsozialarbeit an Schulen (JaS) arbeitet lösungs- und ressourcenorientiert, sowie situationsbezogen mit allen am System Schule Beteiligten zusammen, um die gewünschten Ziele in der direkten Arbeit mit den Schülerinnen und Schülern zu erreichen. Immer am Wohl des Kindes orientiert.

Eine gelingende Kooperation zwischen Jugendhilfe und Schule unterstützt Chancen auf Bildung für alle Kinder.

Zu den coronabedingten Herausforderungen im Schuljahr 2020/21 zählten sicherlich die angeordneten Quarantänebedingungen einzelner Schüler/-innen, sowie ganzer Klassen.

Das Schuljahr ließ sich grob unterteilen in Phasen mit Präsenzunterricht, Distanzunterricht, Wechselunterricht, Notbetreuung, Testpflicht und erneutem Präsenzunterricht.

In diesen turbulenten Phasen waren die JaS-Fachkräfte immer erreichbar: in der Schule, im Online-Unterricht und/oder bei Hausbesuchen. Um den Kontakt zu den Schülerinnen und Schülern zu halten, die daheim lernen mussten, konnten und sollten, wurden neue Angebote für Drinnen und Draußen entwickelt.

Ein wichtiges Element für die Arbeit der Jugendsozialarbeit an Schulen (JaS) ist und bleibt die verlässliche Präsenz im Schulhaus: die Sprechzeiten in den Pausen und nach dem Unterricht werden für vertrauensvolle Gespräche genutzt über Alles, was Grundschulkindern heutzutage bewegt. Der Beziehungsaufbau zu den Kindern wird deutlich vertrauensvoller, wenn die präventiven Maßnahmen und Angebote wahrgenommen werden können. Es gilt, die Beziehungsarbeit wieder zu intensivieren und alle Lücken so weit wie möglich zu schließen. In Form von voneinander und miteinander lernen, einander zuhören, aufeinander Acht geben, aufmerksam sein und als Schulgemeinschaft wieder zusammenzuwachsen.

Dankeschön:

Die Maßnahmen zur Eindämmung der Coronapandemie stellten die Mitarbeiter/-innen der Jugendsozialarbeit vor große Herausforderungen. Wir bedanken uns ganz herzlich bei den Verantwortlichen der Grundschule an der Ganghoferstraße und der Grundschule an der Johann-Schmid-Straße für die gelingende Kooperation und das gute, tägliche Miteinander zum Wohle der Kinder und ihrer Familien.

Außerdem möchten wir dem Kreisjugendamt München und der Stadt Unterschleißheim für die Unterstützung danken, Jugendsozialarbeit (JaS) an beiden Schulen anbieten zu können, um weiterhin nicht nur in schwierigen Zeiten für die Kinder und deren Familien als Ansprechpartner vor Ort da sein zu können.

Weitere Informationen finden Sie unter:
www.caritas-landkreis-muenchen.de

Wenn Sie unsere Arbeit mit einer Spende unterstützen möchten, freuen wir uns sehr:

Spendenkontoverbindung

Institut: Bank für Sozialwirtschaft
IBAN: DE46 7002 0500 8850 0004 20
BIC: BFSWDE33MUE
Verwendungszweck: 410 500 (Bitte unbedingt angeben!)